

**Корректурa к тому 3 Атласа Единой глубоководной системы ЕЧ РФ
издания 2007 г. по состоянию на 25 сентября 2018 года**

25 сентября 2018 г.

**г. Санкт-Петербург
часть I тома 3, изд. 2007 г.**

Лист 4

1365,5 км Правая кромка судового хода. Условное обозначение трех швартовных бочек упразднить.

Лист 12

1306,6 км Заменить красный конический буй № 84 на красный цилиндрический буй № 84.

Лист 13

1306,6 км Заменить красный конический буй № 84 на красный цилиндрический буй № 84.

часть II тома 3, изд. 2007 г.

Лист 6

1134,6–1134,3 км Поместить вклейку № 1.

Лист 12

1095,1 км Левая кромка судового хода. Белый огонь буя № 147 заменить на зеленый.

часть III тома 3, изд. 2007 г.

Навигационно-гидрографический очерк

Текст Стр. 5. Раздел «Гидрометеорологические сведения». Подраздел «Колебания уровня и течение». Дополнить первый абзац, поместив на свободном месте вклейку № 2.

Лист 1

893,3–892,0 км Корректуру КНН-2013, ИС-2/2013, КНН-2014, ИС-2/2014, ИС-2/2017 не числить. Поместить вклейку № 3.

Лоцийные сведения к листу 6

Текст Раздел «Шлюз №6», первый абзац, первая строка. Взамен «885,1» дать «855,1».

Лист 9

829,7–829,3 км Корректуру КНН-2008 не числить. Поместить вклейку № 4.

Лист 13

Текст Раздел «Предупреждения». Взамен пункта 4 дать вклейку № 5.

Лоцийные сведения к листу 46

Текст Раздел «Указания для плавания» дополнить подразделом «Рейд для пассажирских судов», поместив на свободном месте вклейку № 6.

540,8 км

Правый берег. Взамен надписи «Череповецкий речной порт ОАО «СЗП» дать «ОАО «Череповецкий порт».

538,05–537,6 км

Корректуру КНН-2015; КНН-2018 и ИС-1/2018 не числить. Поместить вклейку № 7.

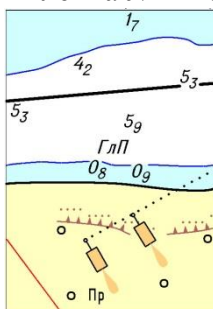
Приложение на 2-х страницах.

Зам. руководителя
ФБУ «Администрация «Волго-Балт»



В.Г. Рудых

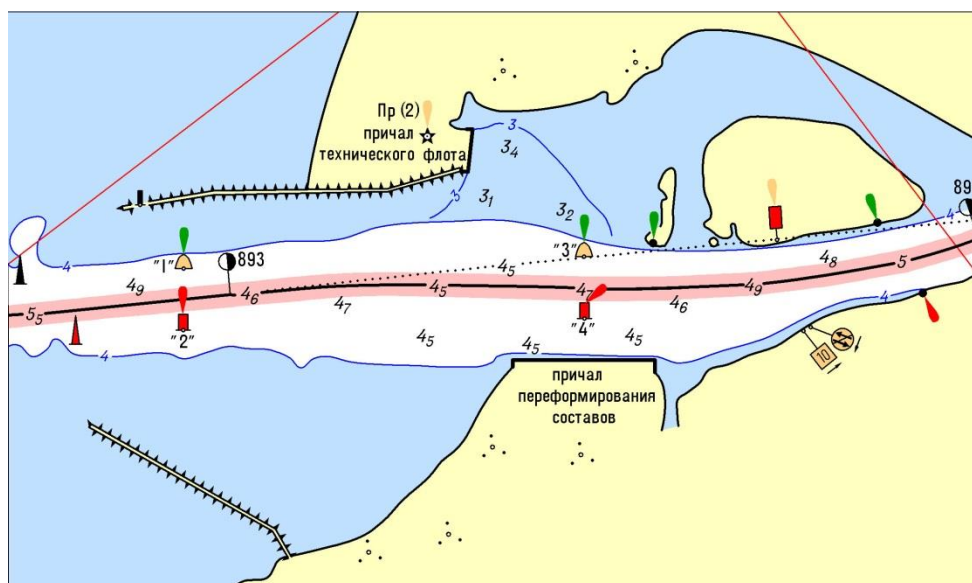
Вклейка № 1 Лист 6 части II тома 3



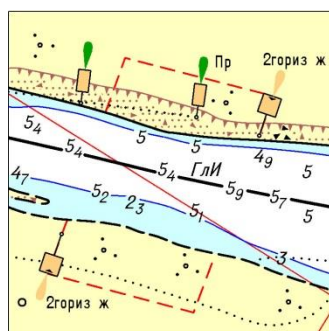
Вклейка № 2 Стр. 5 части III тома 3

При сгонных северных, северо-западных ветрах на участке 806,0–802,0 км глубина может быть на 30 см менее объявленной. На участке необходимо следовать с минимальной скоростью.

Вклейка № 3 Лист 1 части III тома 3



Вклейка № 4 Лист 9 части III тома 3



Вклейка № 5 Лист 13 части III тома 3

4. При сгонных северных, северо-западных ветрах на участке 806,0–802,0 км глубина может быть на 30 см менее объявленной. На участке необходимо следовать с минимальной скоростью.

