

**Корректурa к карте реки Волхов
издания 2013 г. по состоянию на 19 февраля 2018 года**

19 февраля 2018 г.

г. Санкт-Петербург

Навигационно-гидрографический очерк

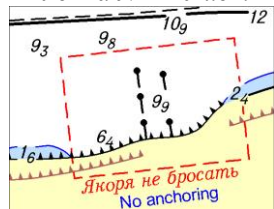
- | | |
|--------------|--|
| Текст | Раздел «Габариты пути». Второй абзац на странице 6, «... а на участке от Волховского шлюза до устья – мост на 6,2 км в селении Иссад» зачеркнуть.
Лист 48 |
| 27,4–27,7 км | Поместить вклейку № 1.
Лист 51 |
| 13,2 км | Правый берег. Знаку «Ориентир» дать огонь, цвет красный, Пр(2). |
| 14,9 км | Левый берег. Знаку «Ориентир» дать огонь, цвет зеленый, Пр(2).
Лист 52 |
| 8,1 км | Красный буй № 12 упразднить.
Лист 53 |
| 5,6–5,8 км | Поместить вклейку № 2. |
| 7,6–8,1 км | Поместить вклейку № 3.
Лист 54 |
| 1,3–3,4 км | Поместить вклейку № 4. |
- Приложение на 1 странице.

Зам. руководителя
ФБУ «Администрация «Волго-Балт»

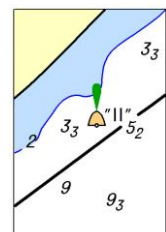


В.Г. Рудых

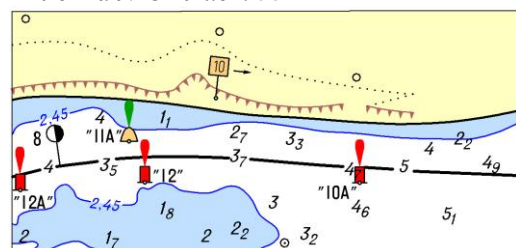
Вклейка № 1 Лист 48



Вклейка № 2 Лист 53



Вклейка № 3 Лист 53



Вклейка № 4 Лист 54

