

**Корректурa к тому 3 Атласа Единой глубоководной системы ЕЧ РФ
издания 2007 г. по состоянию на 26 июня 2017 года**

26 июня 2017 г.

г. Санкт-Петербург

часть I тома 3, изд. 2007 г.

Текст Стр. 21 «Схема проводки судна в разводной пролет Литейного моста». Название «наб. Робеспьера» заменить на «Воскресенская наб.».

Лист 2

1380,6–1379,9 км Левый берег. Название «набережная Робеспьера» заменить на «Воскресенская набережная».

часть II тома 3, изд. 2007 г.

Лист 13

1082,1–1083,0 км Поместить вклейку № 1.

Лощинные сведения к листу 13

Текст На свободное место поместить вклейку № 2.

Лист 17

1057,9–1058,1 км Поместить вклейку № 3.

Лист 19

Текст Раздел «Подпорожский мост», первый абзац, четвертая строка. Взамен «15,74» дать «15,94» и взамен «13,37» дать «13,57».

Схема Подпорожского моста. Взамен высоты пролета в наведенном положении «15,75» дать «15,94».

часть III тома 3, изд. 2007 г.

Лист 27

671,9–671,3 км Корректуру КНН-2008 не числить. Поместить вклейку № 4.

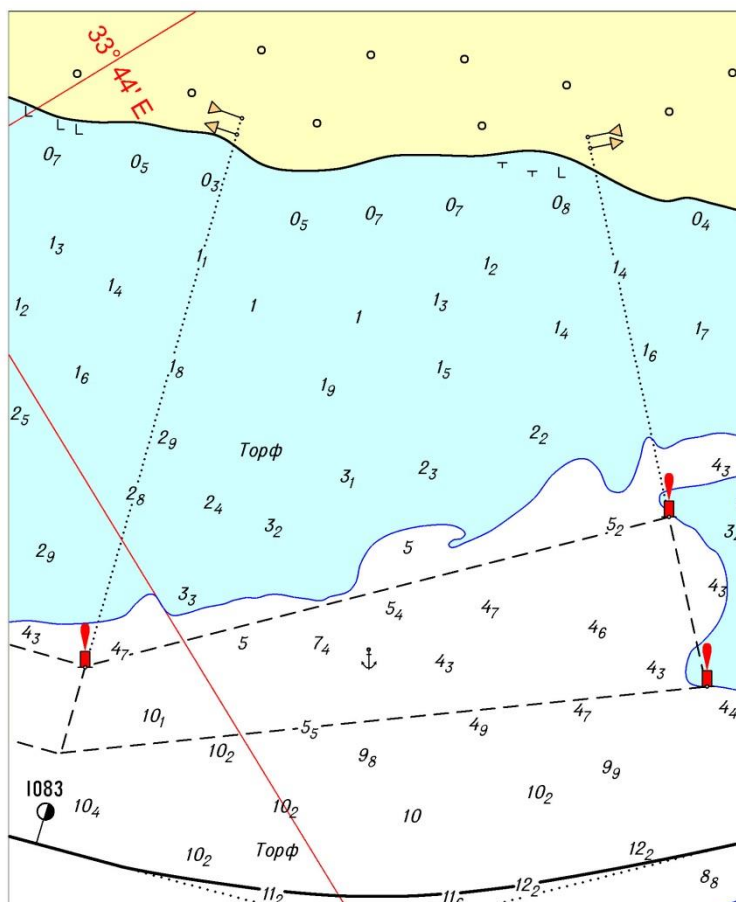
Приложение на 2 страницах.

Первый заместитель руководителя
Капитан Волго-Балтийского бассейна



А.Ф. Алексеев

Вклейка № 1 Лист 13 части II тома 3



Вклейка № 2 Лоцийные сведения к листу 13 части II тома 3

ВРЕМЕННЫЙ РЕЙД, расположенный на участке 1082,1–1083,0 км справа от судового хода, предназначен для несамоходных барж ООО «П.ТрансКо». Длина рейда 750 м, ширина от 120 до 200 м. У верхней границы рейда глубины от 3,85 м, в остальной его части не менее 4 м, грунт – ил, глина.

Вклейка № 3 Лист 17 части II тома 3

