

**Корректурa к тому 3 Атласа Единой глубоководной системы ЕЧ РФ  
издания 2007 г. по состоянию на начало навигации 2017 года**

07 февраля 2017 г.

г. Санкт-Петербург

**Часть II тома 3, изд. 2007 г.**

- |                  |   |
|------------------|---|
|                  | Лист 16   |
| 1063,5 км        | Правый берег. Река Усланка. Условное обозначение «Мост» упразднить.   |
|                  | Лист 20   |
| 1040,7–1039,4 км | Корректуру (ИС-2/2007) и (КНН-2009) не числить. Дать вклейку № 1.   |
|                  | Лист 21   |
| 1028,4 км        | Правый берег. Передний знак створа перенести на 220 м по створной линии в сторону судового хода, задний знак перенести на место переднего знака. Точечную линию между исходными створными знаками зачеркнуть. |
|                  | Лист 32   |
| 956,5 км         | Правый берег. Условное обозначение «Мост» упразднить.   |

**Часть III тома 3, изд. 2007 г.**

- |               |   |
|---------------|---|
|               | Лист 4  |
| Текст         | Раздел «ШЛЮЗ № 2». Корректуру (КНН-2013) и (КНН-2014) не числить. Дать вклейку № 2. |
|               | Лист 46   |
| Текст         | Левая половина листа. На свободное место дать вклейку № 3.                          |
|               | Лист 46   |
| 535,6–534,9км | Дать вклейку № 4.   |

Приложение на 1 листе.

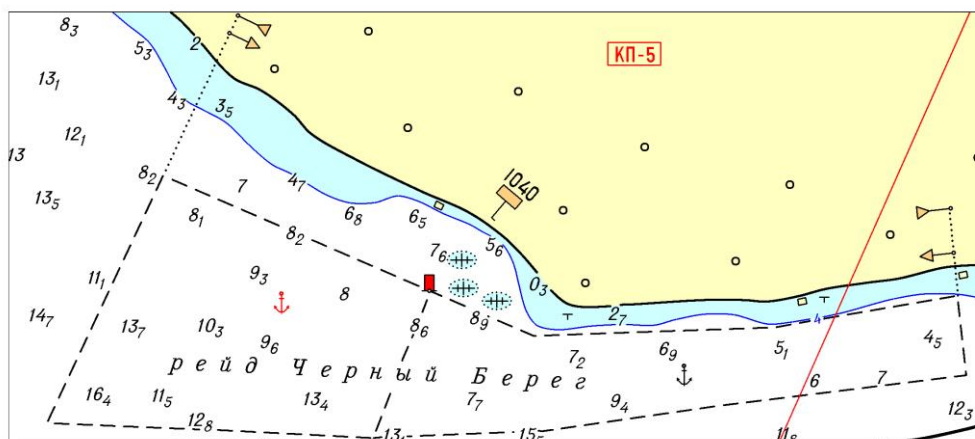
Выпуск составили: редакторы А.В. Верстакова, И.Н. Новикова.

Зам. руководителя  
ФБУ «Администрация «Волго-Балт»



В.Г. Рудых

## Вклейка № 1 Лист 20 части II тома 3



## Вклейка № 2 Лист 4 части III тома 3

**ШЛЮЗ № 2** – однокамерный, сооружен между 869,7 и 868,4 км. Длина камеры шлюза 268,0 м, ширина 17,84 м; глубина на нижнем пороге шлюза 4,40 м, на верхнем – 4,23 м.

Ширина нижнего подходного канала 80 м, верхнего – 80 м. Длина причального фронта: нижнего подходного канала у правого берега – 291 м, верхнего подходного канала у левого берега – 271 м.

Около верхних ворот шлюза сооружен разводной мост.

**Предупреждения**

1. На пришлюзовом участке 870,4–867,8 км движением судов руководит начальник вахты шлюза.

2. На участке 869,4–869,7 км у левого берега подход и швартовка судов к стенке берегоукрепления запрещены.

## Вклейка № 3 Лоцийные сведения к Листу 46 части III тома 3

**ВРЕМЕННЫЙ РЕЙД** расположен на участке 535,5–535,1 км у левого берега, предназначен для сухогрузных судов ООО «П. ТрансКо», ожидающих обработки у причалов промпорта ПАО «Северсталь». Длина рейда 400 м, ширина 70 м. У левого берега огражден тремя несветящими буйами.

## Вклейка № 4 Лист 46 части III тома 3

