

**Корректурa к карте реки Волхов
издания 2013 г. по состоянию на 21 июля 2016 года**

21.07.2016 г.

г. Санкт-Петербург

Навигационно-гидрографический очерк

Текст Стр. 6. Раздел «Навигационное оборудование». Последним абзацем
дать вклейку № 1.

Лист 1

224,0 км Зарамочное оформление. Взамен «224-221» дать «225-221».
За границей изображения дать надпись «См. клапан».
У нижней рамки, под ориентирной стрелкой дать вклейку № 2.

220,9–223,1 км Дать вклейку № 3.

Лист 5

204,4 км Левая кромка судового хода. Нанести несветящий белый буй с ха-
рактеристикой «М», без номера.

Лист 11

Текст Дать вклейку № 4.

182,6–183,3 км Дать вклейку № 5.

Лист 24

129,1 км Правая кромка судового хода. Нанести несветящий красный
буй № 54.

Лист 34

Текст Взамен раздела «Воздушный переход» дать вклейку № 6.

86,9–86,3 км Дать вклейку № 7.

Лист 35

80,1 км Левая кромка судового хода. Нанести несветящий белый буй с ха-
рактеристикой «М», без номера.

Приложение на 2 страницах.

Зам. руководителя
ФБУ «Администрация «Волго-Балт»

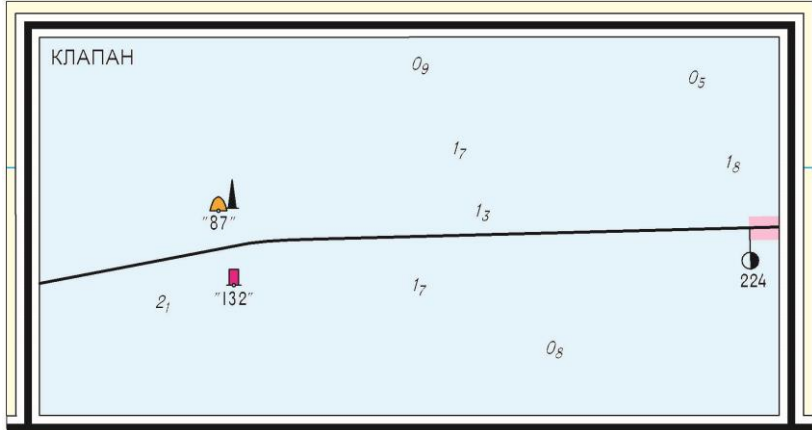


В.Г. Рудых

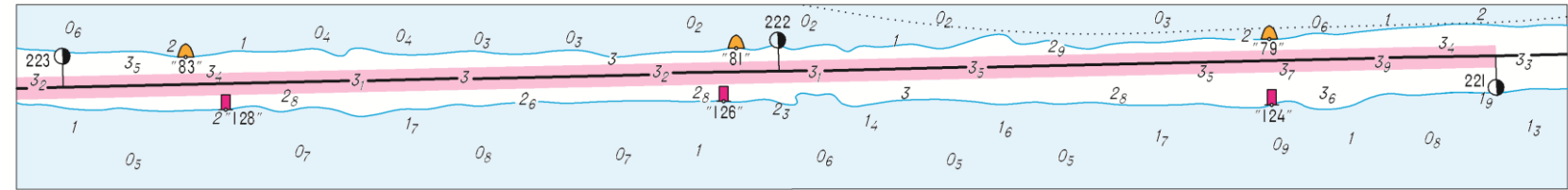
Вклейка № 1 Стр. 6

Навигационные знаки, действующие: в период межени, обозначены буквой «М»; в период высоких уровней, обозначены буквой «В»; в период продленной навигации, обозначены буквой «Л». Знаки без буквенных обозначений действуют в течении всей навигации.

Вклейка № 2 Лист 1



Вклейка № 3 Лист 1



Вклейка № 4 Лист 11

МОСТ автодорожный (строящийся) расположен на 183,1 км, имеет четыре пролета, из которых два являются судоходными. Правобережный пролет предназначен для судов, идущих вниз, левобережный для судов, идущих вверх. Ширина судового хода в пролетах 80 м. Высота пролетов в пределах судового хода 21,95 м от проектного уровня и 13,5 м от расчетного.

