

**Корректурa к карте реки Волхов
издания 2013 г. по состоянию на 25 марта 2014 года**

25 марта 2014 г.

г. Санкт-Петербург

Условные обозначения

Первая колонка, раздел «Искусственные объекты». Взамен мост неразводной дать
вклейку № 1.

Лист 3

212,1–
214,2 км Объединить зоны подводных переходов, расположенных на участках 214,2–213,2 и
212,4–212,0 км. Границы зон на 213,2 и 212,4 км снять.

Лист 4

Текст На свободное место дать вклейку № 2.

210,0–
208,5 км Дать вклейку №3

Лист 48

Текст Взамен разделов «Затяжное течение», «Свальное течение» и «Предупреждения» дать
вклейку № 4.

Приложение на 1 странице.

Зам. руководителя
ФБУ «Администрация «Волго-Балт»



Рудых В.Г.

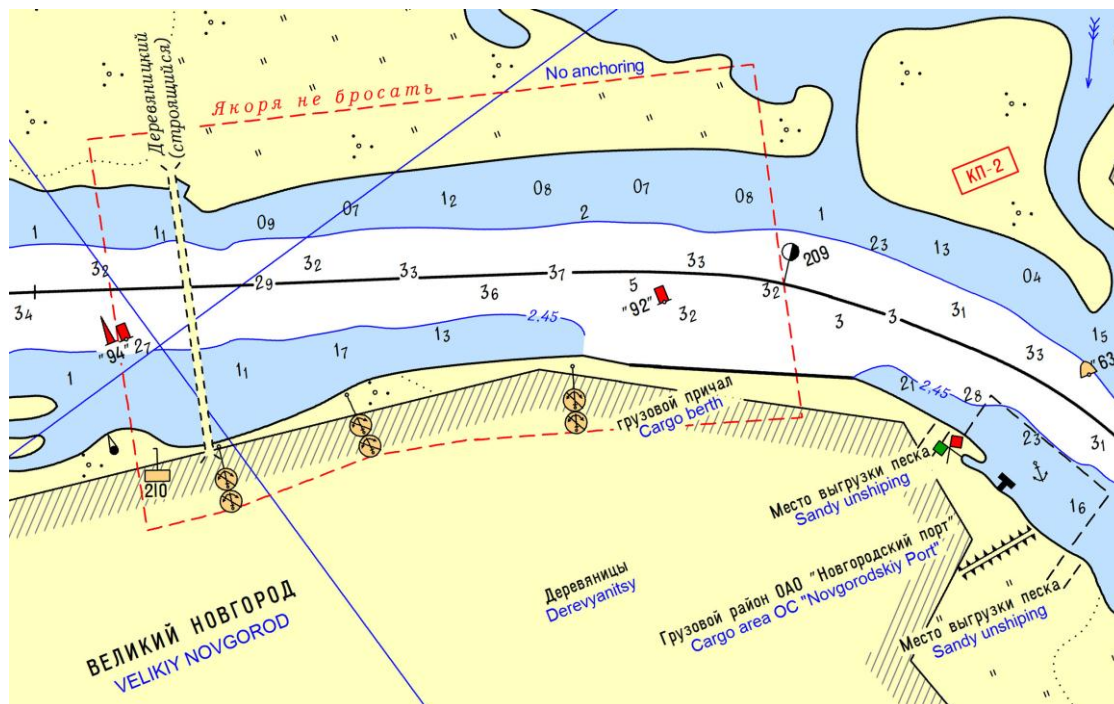
Вклейка № 1 Лист условных обозначений



Вклейка № 2 Лист 4

ДЕРЕВЯНИЦКИЙ МОСТ – строящийся, расположен на 209,8 км. Имеет три пролета из которых судоходным является средний. Ширина судового хода в пролете 50 м, высота пролета в пределах судового хода 13,9 м от проектного уровня и 9,0 м от расчетного.

Вклейка № 3 Лист 4



Вклейка № 4 Лист 48

